

## Rapport de mission de repérage des matériaux et produits contenant de l'amiante avant réalisation de travaux

R. 4412-97 modifié par le décret 2012-639 du 4 mai 2012  
Norme NF X 46-020

84 RUE J.ANTOINE HOUDON

77350 LE MEE SUR SEINE



## A \ INFORMATIONS GENERALES

### A.1 \ DESIGNATION DU BÂTIMENT

Nature du bâtiment :	LOGEMENTS COLLECTIFS	Adresse :	84 RUE J.ANTOINE HOUDON 77350 LE MEE SUR SEINE
Cat. Du bâtiment :		Bâtiment :	
Etage :		Porte :	0
Ref Cadastrale :	NC	Propriété de :	OPH77 10 AVENUE CHARLES PEGUY 77000 MELUN

### A.2 \ DESIGNATION DU DONNEUR D'ORDRE

Nom :	OPH77	Documents remis :	
Adresse :	10 AVENUE CHARLES PEGUY 77000 MELUN	Moyens mis à disposition :	

### A.3 \ EXECUTION DE LA MISSION

RAPPORT N° :	118PAA0000	Laboratoire d'Analyses :	ITGA
Repérage réalisé le :	30/10/2017	Adresse laboratoire :	3 RUE ARMAND HERPIN LACROIX - CS 46537 35065 RENNES CEDEX
Accompagnateur :		Numéro d'accréditation :	1-5967
Par :	Gaetan BEDEL	Organisme d'assurance professionnelle :	ALLIANZ
N° certificat :	CPDI3869	Adresse assurance :	Direction Opérations Entreprises 5C Esplanade Charles de Gaulle 33081 BORDEAUX CEDEX
Date d'obtention :	22/04/2016	N° de contrat d'assurance :	55897385
Organisme certificateur	I.CERT PARC EDONIA - BAT G - RUE DE LA TERRE VICTORIA - 35760 SAINT GREGOIRE	Date de validité :	31/12/2017

## B \ CACHET DU DIAGNOSTIQUEUR

FAIT LE 09/11/2017

Cabinet : EXPERT HABITAT & INDUSTRIE INGENIERIE

Nom du responsable : **DEMOULIN Frédéric**

Nom du diagnostiqueur : **Gaetan BEDEL**



Rapport N° : 118PAA0000 30/10/2017

Date d'édition : 09/11/2017

2/43

## C\ SOMMAIRE

### Table des matières

A \ INFORMATIONS GENERALES .....	2
A.1 \ DESIGNATION DU BÂTIMENT .....	2
A.2 \ DESIGNATION DU DONNEUR D'ORDRE .....	2
A.3 \ EXECUTION DE LA MISSION.....	2
B \ CACHET DU DIAGNOSTIQUEUR .....	2
C\ SOMMAIRE .....	3
D\ CONCLUSIONS .....	4
E \ PROGRAMME DE REPERAGE .....	4
F \ CONDITIONS DE REALISATION DU REPERAGE .....	5
G \ RAPPORTS PRECEDENTS.....	<b>Erreur ! Signet non défini.</b>
H \ RESULTATS DETAILLES DU REPERAGE .....	5
ANNEXE 1 – PHOTOS DES ELEMENTS AMIANTES ET/OU NON AMIANTES.....	22
ANNEXE 2 – CROQUIS DE LOCALISATION DE PRELEVEMENTS.....	<b>Erreur ! Signet non défini.</b>
ANNEXE 3 – PROCES VERBAUX D'ANALYSES.....	31
ANNEXE 4 – RECOMMANDATIONS GÉNÉRALES DE SÉCURITÉ.....	<b>Erreur ! Signet non défini.</b>
1. Informations générales .....	<b>Erreur ! Signet non défini.</b>
a) Dangereusité de l'amiante .....	<b>Erreur ! Signet non défini.</b>
b) Présence d'amiante dans des matériaux et produits en bon état de conservation.....	<b>Erreur ! Signet non défini.</b>
2. Intervention de professionnels soumis aux dispositions du code du travail.....	<b>Erreur ! Signet non défini.</b>
3. Recommandations générales de sécurité.....	<b>Erreur ! Signet non défini.</b>
4. Gestion des déchets contenant de l'amiante .....	<b>Erreur ! Signet non défini.</b>
a. Conditionnement des déchets.....	<b>Erreur ! Signet non défini.</b>
b. Apport en déchèterie.....	<b>Erreur ! Signet non défini.</b>
c. Filières d'élimination des déchets.....	<b>Erreur ! Signet non défini.</b>
d. Information sur les déchèteries et les installations d'élimination des déchets d'amiante	<b>Erreur ! Signet non défini.</b>
e. Traçabilité.....	<b>Erreur ! Signet non défini.</b>
ATTESTATION(S).....	<b>Erreur ! Signet non défini.</b>
CERTIFICAT DE QUALIFICATION .....	41

## D \ CONCLUSIONS

**Dans le cadre de la mission décrite en tête de rapport, il n'a pas été repéré de matériaux et produits susceptibles de contenir de l'amiante**

PIECE	ETAGE	ELEMENTS	DESCRIPTIF LABORATOIRE	REPERAGE	Echantillon	METHODE	ETAT	RESULTAT
NEANT								

ZSO : Zone de Similitude d'Ouvrage

*Liste des locaux non visités concernés par les travaux et justification*

PIECE	ETAGE	STATUT DE VISITE
NEANT		

*Liste des éléments non inspectés et justification*

PIECE	ETAGE	ELEMENTS	REPERAGE	RESULTAT
NEANT				

## E \ PROGRAMME DE REPERAGE

PIECES CONCERNEES	PERIMETRE DU REPERAGE	REPERAGE	TRAVAUX	ELEMENTS	Echantillonnage	REMARQUES PARTICULIERES
	LOGEMENTS COLLECTIFS		Selon BT			

Aucun document disponible

**ELEMENTS A SONDER OU A ANALYSER NON PRESENTS:**

## F \ CONDITIONS DE REALISATION DU REPERAGE

Le repérage amiante avant travaux, contient les informations sur la présence d'amiante dans les matériaux et produits du bâtiment afin d'informer les intervenants réalisant des activités ou interventions sur des matériaux et/ou équipements susceptibles de libérer des fibres d'amiante selon la liste citée dans le cadre E.

Il consiste à identifier et localiser, par inspections visuelles et investigations approfondies pouvant être destructives, l'ensemble des matériaux et produits contenant de l'amiante incorporés ou faisant indissociablement corps avec les locaux et les zones de l'immeuble objet des travaux.

Lorsque l'absence de marquages spécifiques ou de documents ne permet pas à l'opérateur de repérage d'attester de la présence ou de la non présence d'amiante dans les matériaux et produits, des prélèvements seront effectués afin de déterminer par analyse la présence ou non d'amiante.

Procédures de prélèvement :

Les prélèvements sur des matériaux ou produits susceptibles de contenir de l'amiante sont réalisés en vertu des dispositions du Code du Travail.

Le matériel de prélèvement est adapté à l'opération à réaliser afin de générer le minimum de poussières. Dans le cas où une émission de poussières est prévisible, le matériau ou produit est mouillé à l'eau à l'endroit du prélèvement (sauf risque électrique) et, si nécessaire, une protection est mise en place au sol ; de même, le point de prélèvement est stabilisé après l'opération (pulvérisation de vernis ou de laque, par exemple).

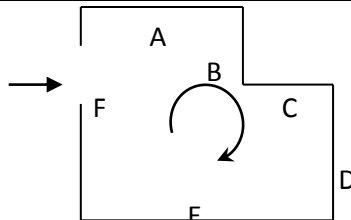
Pour chaque prélèvement, des outils propres et des gants à usage unique sont utilisés afin d'éliminer tout risque de contamination croisée. Dans tous les cas, les équipements de protection individuelle sont à usage unique.

L'accès à la zone à risque (sphère de 1 à 2 mètres autour du point de prélèvement) est interdit pendant l'opération. Si l'accompagnateur doit s'y tenir, il porte les mêmes équipements de protection individuelle que l'opérateur de repérage.

L'échantillon est immédiatement conditionné, après son prélèvement, dans un double emballage individuel étanche.

Les informations sur toutes les conditions existantes au moment du prélèvement susceptible d'influencer l'interprétation des résultats des analyses (environnement du matériau, contamination éventuelle, etc.) seront, le cas échéant, mentionnées dans la fiche d'identification et de cotation en annexe.

Sens du repérage pour évaluer un local :



## G \ RAPPORTS PRECEDENTS

NEANT

## H \ RESULTATS DETAILLES DU REPERAGE

LISTE DES LOCAUX / PARTIES D'IMMEUBLE VISITEES/NON VISITEES CONCERNEES PAR LES TRAVAUX ET JUSTIFICATION

PIECE	ETAGE	JUSTIFICATION	VISITE	TRAVAUX
Caves			OUI	CONCERNEE
Entrée			OUI	CONCERNEE
Séjour			OUI	CONCERNEE
Palier 1			OUI	CONCERNEE
Salle de bains et WC			OUI	CONCERNEE
Cuisine			OUI	CONCERNEE
Cellier 2			OUI	CONCERNEE
Chambre 4			OUI	CONCERNEE
Cellier 1			OUI	CONCERNEE
Salle de bains			OUI	CONCERNEE
Chambre 3			OUI	CONCERNEE
Palier 2			OUI	CONCERNEE
Chambre 2			OUI	CONCERNEE
Chambre 1			OUI	CONCERNEE

### DESCRIPTION DES REVETEMENTS EN PLACE AU JOUR DE LA VISITE

PIECE	MUR1	MUR2	MUR3	MUR4	PLANCHER BAS	PLANCHER HAUT	PORTES	FENETRE1	FENETRE2
Caves	Béton				Aucun	Fibralite			
Entrée	Périphériques / Doublage (plaque de plâtre + isolant)				Carrelage	Enduit			
Séjour	Périphériques / Doublage (plaque de plâtre + isolant)				Carrelage	Enduit			
Palier 1	Plaque de plâtre				Carrelage	Enduit			
Salle de bains et WC	Plaque de plâtre	Périphériques / Doublage (plaque de plâtre + isolant)			Carrelage	Enduit			
Cuisine	Plaque de plâtre	Périphériques / Doublage (plaque de plâtre + isolant)			Carrelage	Enduit			

PIECE	MUR1	MUR2	MUR3	MUR4	PLANCHER BAS	PLANCHER HAUT	PORTES	FENETRE1	FENETRE2
Cellier 2	Plaque de plâtre	Périphériques / Doublage (plaque de plâtre + isolant)			Moquette	Enduit			
Chambre 4	Périphériques / Doublage (plaque de plâtre + isolant)	Plaque de plâtre			Carrelage	Enduit			
Cellier 1	Plaque de plâtre	Périphériques / Doublage (plaque de plâtre + isolant)			Moquette	Enduit			
Salle de bains	Plaque de plâtre	Périphériques / Doublage (plaque de plâtre + isolant)			Carrelage	Enduit			
Chambre 3	Périphériques / Doublage (plaque de plâtre + isolant)	Plaque de plâtre			Dalle de sol	Placoplatre			
Palier 2	Plaque de plâtre				Carrelage	Enduit			
Chambre 2	Périphériques / Doublage (plaque de plâtre + isolant)	Plaque de plâtre			Dalle de sol	Bois			
Chambre 1	Périphériques / Doublage (plaque de plâtre + isolant)	Plaque de plâtre							

**LA LISTE DES MATERIAUX OU PRODUITS CONTENANT DE L'AMIANTE, SUR ZONE DE SIMILITUDE D'OUVRAGE ET SUR JUGEMENT PERSONNEL**

PIECE	ETAGE	ELEMENTS	DESCRIPTIF LABORATOIRE	Echantillon	REPERAGE	ETAT	RESULTAT	METHODE
NEANT								

ZSO : Zone de Similitude d'Ouvrage

Rapport N° : 118PAA0000 30/10/2017

Date d'édition : 09/11/2017

7/43

**LA LISTE DES MATERIAUX OU PRODUITS CONTENANT DE L'AMIANTE, APRES ANALYSE**

PIECE	ETAGE	ELEMENTS	DESCRIPTIF LABORATOIRE	Echantillon	REPERAGE	ETAT	RESULTAT
NEANT							

ZSO : Zone de Similitude d'Ouvrage

**LA LISTE DES MATERIAUX SUSCEPTIBLES DE CONTENIR DE L'AMIANTE, MAIS N'EN CONTENANT PAS.**

PIECE	ETAGE	ELEMENTS	DESCRIPTIF LABORATOIRE	Echantillon	REPERAGE	ETAT	RESULTAT	METHODE
Chambre 4		Enduit / Peinture	Enduit plâtreux beige en vrac non séparable + peinture en vrac non séparable	118PAA0000P00 1	Mur B	BON ETAT	Amiante non détecté	RESULTAT ANALYSE
Cellier 2		Enduit / Peinture	Enduit plâtreux blanc en vrac non séparable + papier en faible quantité en vrac non séparable + peinture en vrac non séparable	118PAA0000P00 2	Mur C	BON ETAT	Amiante non détecté	RESULTAT ANALYSE
Palier 1		Enduit / Peinture béton	Enduit plâtreux blanc en vrac non séparable + peinture en vrac non séparable	118PAA0000P00 3	Plafond	BON ETAT	Amiante non détecté	RESULTAT ANALYSE
Chambre 3		Enduit / Peinture	Enduit plâtreux beige en vrac non séparable + peinture en vrac non séparable	118PAA0000P00 4	Plafonds	BON ETAT	Amiante non détecté	RESULTAT ANALYSE
Cuisine		Enduit / Peinture	Enduit plâtreux blanc en vrac + carton en faible quantité en vrac non séparable + peinture en faible quantité en vrac non séparable	118PAA0000P00 5	Mur B	BON ETAT	Amiante non détecté	RESULTAT ANALYSE
Cuisine		Enduit / Peinture	Enduit plâtreux beige en vrac	118PAA0000P00 6	Mur A	BON ETAT	Amiante non	RESULTAT ANALYSE



PIECE	ETAGE	ELEMENTS	DESCRIPTIF LABORATOIRE	Echantillon	REPERAGE	ETAT	RESULTAT	METHODE
			non séparable + peinture en vrac non séparable				déecté	
Salle de bains		Enduit / Peinture béton	Enduit plâtreux blanc en vrac non séparable + matériau gris en vrac non séparable + peinture en vrac non séparable	118PAA0000P007	Plafond	BON ETAT	Amiante non déecté	RESULTAT ANALYSE
Séjour		Carrelage	Colle grise + peintures multiples non séparable + carrelage	118PAA0000P008	Sol	DEGRADATION PARTIELLE	Amiante non déecté	RESULTAT ANALYSE
Entrée		Carrelage	Colle grise + carrelage	118PAA0000P009	Sols	DEGRADATION PARTIELLE	Amiante non déecté	RESULTAT ANALYSE
Cuisine		Carrelage	Colle grise + joint cassant gris en vrac avec poussières + carrelage	118PAA0000P010	Sols	DEGRADATION PARTIELLE	Amiante non déecté	RESULTAT ANALYSE
Cellier 1		Moquette	Moquette beige	118PAA0000P011	Sol	DEGRADATION PARTIELLE	Amiante non déecté	RESULTAT ANALYSE
Salle de bains et WC		Carrelage	Colle beige + peinture en vrac avec poussières non séparable + carrelage	118PAA0000P012	Sol	DEGRADATION PARTIELLE	Amiante non déecté	RESULTAT ANALYSE
Palier 2		Carrelage	Colle grise + peinture en vrac non séparable + carrelage	118PAA0000P013	Sols	DEGRADATION PARTIELLE	Amiante non déecté	RESULTAT ANALYSE
Chambre 3		Dalle de sol	Revêtement cassant marron + colle polymère incolore en vrac avec poussières non	118PAA0000P014	Sol	DEGRADATION PARTIELLE	Amiante non déecté	RESULTAT ANALYSE

PIECE	ETAG E	ELEMEN S	DESCRIPTIF LABORATOIR E	Echantillon	REPERAG E	ETAT	RESULTA T	METHOD E
			séparable + ragréage gris					
Chambre 2		Dalle de sol	Revêtement cassant jaune + colle polymère jaune non séparable + ragréage gris en faible quantité en vrac non séparable	118PAA0000P015	Sols	DEGRADATION PARTIELLE	Amiante non détecté	RESULTAT ANALYSE
Salle de bains		Carrelage	Colle grise en faible quantité non séparable + carrelage	118PAA0000P016	Sol	DEGRADATION PARTIELLE	Amiante non détecté	RESULTAT ANALYSE
Salle de bains		Faïence 1	Colle grise + couche plâtreuse blanche en faible quantité en vrac non séparable + carrelage	118PAA0000P017	Mur C	DEGRADATION PARTIELLE	Amiante non détecté	RESULTAT ANALYSE
Entrée		Enduit / Peinture béton	Enduit plâtreux blanc en vrac non séparable + peinture en vrac non séparable	118PAA0000P003	Plafond	BON ETAT	Amiante non détecté	ZSO
Séjour		Enduit / Peinture béton	Enduit plâtreux blanc en vrac non séparable + peinture en vrac non séparable	118PAA0000P003	Plafond	BON ETAT	Amiante non détecté	ZSO
Palier 1		Enduit / Peinture béton	Enduit plâtreux blanc en vrac non séparable + peinture en vrac non séparable	118PAA0000P003	Plafond	BON ETAT	Amiante non détecté	ZSO
Cellier 2		Enduit / Peinture béton	Enduit plâtreux blanc en vrac non séparable + peinture en vrac non séparable	118PAA0000P003	Plafond	BON ETAT	Amiante non détecté	ZSO

PIECE	ETAGE	ELEMENTS	DESCRIPTIF LABORATOIRE	Echantillon	REPERAGE	ETAT	RESULTAT	METHODE
Chambre 4		Enduit / Peinture béton	Enduit plâtreux blanc en vrac non séparable + peinture en vrac non séparable	118PAA0000P003	Plafond	BON ETAT	Amiante non détecté	ZSO
Cellier 1		Enduit / Peinture béton	Enduit plâtreux blanc en vrac non séparable + peinture en vrac non séparable	118PAA0000P003	Plafond	BON ETAT	Amiante non détecté	ZSO
Salle de bains		Enduit / Peinture béton	Enduit plâtreux blanc en vrac non séparable + peinture en vrac non séparable	118PAA0000P003	Plafond	BON ETAT	Amiante non détecté	ZSO
Palier 2		Enduit / Peinture béton	Enduit plâtreux blanc en vrac non séparable + peinture en vrac non séparable	118PAA0000P003	Plafond	BON ETAT	Amiante non détecté	ZSO
Chambre 3		Enduit / Peinture	Enduit plâtreux beige en vrac non séparable + peinture en vrac non séparable	118PAA0000P004	Plafonds	BON ETAT	Amiante non détecté	ZSO
Chambre 2		Enduit / Peinture	Enduit plâtreux beige en vrac non séparable + peinture en vrac non séparable	118PAA0000P004	Plafonds	BON ETAT	Amiante non détecté	ZSO
Chambre 1		Enduit / Peinture	Enduit plâtreux beige en vrac non séparable + peinture en vrac non séparable	118PAA0000P004	Plafonds	BON ETAT	Amiante non détecté	ZSO
Salle de bains		Enduit / Peinture béton	Enduit plâtreux blanc en vrac non séparable + matériau gris en vrac non séparable +	118PAA0000P007	Plafond	BON ETAT	Amiante non détecté	ZSO

PIECE	ETAGE	ELEMENTS	DESCRIPTIF LABORATOIRE	Echantillon	REPERAGE	ETAT	RESULTAT	METHODE
			peinture en vrac non séparable					
Séjour		Carrelage	Colle grise + peintures multiples non séparable + carrelage	118PAA0000P008	Sol	DEGRADATION PARTIELLE	Amiante non détecté	ZSO
Palier 1		Carrelage	Colle grise + peintures multiples non séparable + carrelage	118PAA0000P008	Sol	DEGRADATION PARTIELLE	Amiante non détecté	ZSO
Entrée		Carrelage	Colle grise + carrelage	118PAA0000P009	Sols	DEGRADATION PARTIELLE	Amiante non détecté	ZSO
Chambre 4		Carrelage	Colle grise + carrelage	118PAA0000P009	Sols	DEGRADATION PARTIELLE	Amiante non détecté	ZSO
Cuisine		Carrelage	Colle grise + joint cassant gris en vrac avec poussières + carrelage	118PAA0000P010	Sols	DEGRADATION PARTIELLE	Amiante non détecté	ZSO
Cellier 2		Moquette	Moquette beige	118PAA0000P011	Sol	DEGRADATION PARTIELLE	Amiante non détecté	ZSO
Cellier 1		Moquette	Moquette beige	118PAA0000P011	Sol	DEGRADATION PARTIELLE	Amiante non détecté	ZSO
Entrée		Enduit / Peinture	Enduit plâtreux beige en vrac non séparable + peinture en vrac non séparable	118PAA0000P001	Mur A	BON ETAT	Amiante non détecté	ZSO
Entrée		Enduit / Peinture	Enduit plâtreux beige en vrac non séparable + peinture en vrac non séparable	118PAA0000P001	Mur B	BON ETAT	Amiante non détecté	ZSO
Entrée		Enduit / Peinture	Enduit plâtreux beige en vrac non séparable + peinture en vrac non séparable	118PAA0000P001	Mur C	BON ETAT	Amiante non détecté	ZSO

PIECE	ETAGE	ELEMENTS	DESCRIPTIF LABORATOIRE	Echantillon	REPERAGE	ETAT	RESULTAT	METHODE
			séparable					
Entrée		Enduit / Peinture	Enduit plâtreux beige en vrac non séparable + peinture en vrac non séparable	118PAA0000P001	Mur D	BON ETAT	Amiante non détecté	ZSO
Séjour		Enduit / Peinture	Enduit plâtreux beige en vrac non séparable + peinture en vrac non séparable	118PAA0000P001	Mur A	BON ETAT	Amiante non détecté	ZSO
Séjour		Enduit / Peinture	Enduit plâtreux beige en vrac non séparable + peinture en vrac non séparable	118PAA0000P001	Mur B	BON ETAT	Amiante non détecté	ZSO
Séjour		Enduit / Peinture	Enduit plâtreux beige en vrac non séparable + peinture en vrac non séparable	118PAA0000P001	Mur C	BON ETAT	Amiante non détecté	ZSO
Séjour		Enduit / Peinture	Enduit plâtreux beige en vrac non séparable + peinture en vrac non séparable	118PAA0000P001	Mur D	BON ETAT	Amiante non détecté	ZSO
Chambre 4		Enduit / Peinture	Enduit plâtreux beige en vrac non séparable + peinture en vrac non séparable	118PAA0000P001	Mur A	BON ETAT	Amiante non détecté	ZSO
Chambre 4		Enduit / Peinture	Enduit plâtreux beige en vrac non séparable + peinture en vrac non séparable	118PAA0000P001	Mur B	BON ETAT	Amiante non détecté	ZSO
Chambre 3		Enduit / Peinture	Enduit plâtreux beige en vrac non séparable + peinture en vrac non séparable	118PAA0000P001	Mur A	BON ETAT	Amiante non détecté	ZSO

PIECE	ETAGE	ELEMENTS	DESCRIPTIF LABORATOIRE	Echantillon	REPERAGE	ETAT	RESULTAT	METHODE
			séparable					
Chambre 3		Enduit / Peinture	Enduit plâtreux beige en vrac non séparable + peinture en vrac non séparable	118PAA0000P001	Mur B	BON ETAT	Amiante non détecté	ZSO
Chambre 3		Enduit / Peinture	Enduit plâtreux beige en vrac non séparable + peinture en vrac non séparable	118PAA0000P001	Mur C	BON ETAT	Amiante non détecté	ZSO
Chambre 2		Enduit / Peinture	Enduit plâtreux beige en vrac non séparable + peinture en vrac non séparable	118PAA0000P001	Mur A	BON ETAT	Amiante non détecté	ZSO
Chambre 2		Enduit / Peinture	Enduit plâtreux beige en vrac non séparable + peinture en vrac non séparable	118PAA0000P001	Mur B	BON ETAT	Amiante non détecté	ZSO
Chambre 2		Enduit / Peinture	Enduit plâtreux beige en vrac non séparable + peinture en vrac non séparable	118PAA0000P001	Mur C	BON ETAT	Amiante non détecté	ZSO
Chambre 1		Enduit / Peinture	Enduit plâtreux beige en vrac non séparable + peinture en vrac non séparable	118PAA0000P001	Mur A	BON ETAT	Amiante non détecté	ZSO
Chambre 1		Enduit / Peinture	Enduit plâtreux beige en vrac non séparable + peinture en vrac non séparable	118PAA0000P001	Mur B	BON ETAT	Amiante non détecté	ZSO
Chambre 1		Enduit / Peinture	Enduit plâtreux beige en vrac non séparable + peinture en vrac non séparable	118PAA0000P001	Mur C	BON ETAT	Amiante non détecté	ZSO

PIECE	ETAGE	ELEMENTS	DESCRIPTIF LABORATOIRE	Echantillon	REPERAGE	ETAT	RESULTAT	METHODE
			séparable					
Cellier 2		Enduit / Peinture	Enduit plâtreux beige en vrac non séparable + peinture en vrac non séparable	118PAA0000P001	Mur B	BON ETAT	Amiante non détecté	ZSO
Cellier 1		Enduit / Peinture	Enduit plâtreux beige en vrac non séparable + peinture en vrac non séparable	118PAA0000P001	Mur B	BON ETAT	Amiante non détecté	ZSO
Palier 1		Enduit / Peinture	Enduit plâtreux blanc en vrac non séparable + papier en faible quantité en vrac non séparable + peinture en vrac non séparable	118PAA0000P002	Mur A	BON ETAT	Amiante non détecté	ZSO
Palier 1		Enduit / Peinture	Enduit plâtreux blanc en vrac non séparable + papier en faible quantité en vrac non séparable + peinture en vrac non séparable	118PAA0000P002	Mur B	BON ETAT	Amiante non détecté	ZSO
Palier 1		Enduit / Peinture	Enduit plâtreux blanc en vrac non séparable + papier en faible quantité en vrac non séparable + peinture en vrac non séparable	118PAA0000P002	Mur C	BON ETAT	Amiante non détecté	ZSO
Palier 1		Enduit / Peinture	Enduit plâtreux blanc en vrac non séparable + papier en faible quantité	118PAA0000P002	Mur D	BON ETAT	Amiante non détecté	ZSO

PIECE	ETAGE	ELEMENTS	DESCRIPTIF LABORATOIRE	Echantillon	REPERAGE	ETAT	RESULTAT	METHODE
			en vrac non séparable + peinture en vrac non séparable					
Cellier 2		Enduit / Peinture	Enduit plâtreux blanc en vrac non séparable + papier en faible quantité en vrac non séparable + peinture en vrac non séparable	118PAA0000P002	Mur A	BON ETAT	Amiante non détecté	ZSO
Cellier 2		Enduit / Peinture	Enduit plâtreux blanc en vrac non séparable + papier en faible quantité en vrac non séparable + peinture en vrac non séparable	118PAA0000P002	Mur C	BON ETAT	Amiante non détecté	ZSO
Cellier 2		Enduit / Peinture	Enduit plâtreux blanc en vrac non séparable + papier en faible quantité en vrac non séparable + peinture en vrac non séparable	118PAA0000P002	Mur D	BON ETAT	Amiante non détecté	ZSO
Cellier 1		Enduit / Peinture	Enduit plâtreux blanc en vrac non séparable + papier en faible quantité en vrac non séparable + peinture en vrac non séparable	118PAA0000P002	Mur A	BON ETAT	Amiante non détecté	ZSO
Cellier 1		Enduit / Peinture	Enduit plâtreux blanc en vrac non séparable	118PAA0000P002	Mur C	BON ETAT	Amiante non détecté	ZSO



PIECE	ETAGE	ELEMENTS	DESCRIPTIF LABORATOIRE	Echantillon	REPERAGE	ETAT	RESULTAT	METHODE
			+ papier en faible quantité en vrac non séparable + peinture en vrac non séparable					
Cellier 1		Enduit / Peinture	Enduit plâtreux blanc en vrac non séparable + papier en faible quantité en vrac non séparable + peinture en vrac non séparable	118PAA0000P002	Mur D	BON ETAT	Amiante non détecté	ZSO
Palier 2		Enduit / Peinture	Enduit plâtreux blanc en vrac non séparable + papier en faible quantité en vrac non séparable + peinture en vrac non séparable	118PAA0000P002	Mur A	BON ETAT	Amiante non détecté	ZSO
Palier 2		Enduit / Peinture	Enduit plâtreux blanc en vrac non séparable + papier en faible quantité en vrac non séparable + peinture en vrac non séparable	118PAA0000P002	Mur B	BON ETAT	Amiante non détecté	ZSO
Palier 2		Enduit / Peinture	Enduit plâtreux blanc en vrac non séparable + papier en faible quantité en vrac non séparable + peinture en vrac non séparable	118PAA0000P002	Mur C	BON ETAT	Amiante non détecté	ZSO
Palier 2		Enduit /	Enduit plâtreux	118PAA0000P00	Mur D	BON ETAT	Amiante	ZSO

PIECE	ETAGE	ELEMENTS	DESCRIPTIF LABORATOIRE	Echantillon	REPERAGE	ETAT	RESULTAT	METHODE
		Peinture	blanc en vrac non séparable + papier en faible quantité en vrac non séparable + peinture en vrac non séparable	2			non détecté	
Chambre 4		Enduit / Peinture	Enduit plâtreux blanc en vrac non séparable + papier en faible quantité en vrac non séparable + peinture en vrac non séparable	118PAA0000P002	Mur C	BON ETAT	Amiante non détecté	ZSO
Chambre 4		Enduit / Peinture	Enduit plâtreux blanc en vrac non séparable + papier en faible quantité en vrac non séparable + peinture en vrac non séparable	118PAA0000P002	Mur D	BON ETAT	Amiante non détecté	ZSO
Chambre 3		Enduit / Peinture	Enduit plâtreux blanc en vrac non séparable + papier en faible quantité en vrac non séparable + peinture en vrac non séparable	118PAA0000P002	Mur D	BON ETAT	Amiante non détecté	ZSO
Chambre 2		Enduit / Peinture	Enduit plâtreux blanc en vrac non séparable + papier en faible quantité en vrac non séparable + peinture en vrac non	118PAA0000P002	Mur D	BON ETAT	Amiante non détecté	ZSO

PIECE	ETAGE	ELEMENTS	DESCRIPTIF LABORATOIRE	Echantillon	REPERAGE	ETAT	RESULTAT	METHODE
			séparable					
Chambre 1		Enduit / Peinture	Enduit plâtreux blanc en vrac non séparable + papier en faible quantité en vrac non séparable + peinture en vrac non séparable	118PAA0000P002	Mur D	BON ETAT	Amiante non détecté	ZSO
Salle de bains et WC		Enduit / Peinture	Enduit plâtreux blanc en vrac + carton en faible quantité en vrac non séparable + peinture en faible quantité en vrac non séparable	118PAA0000P005	Mur B	BON ETAT	Amiante non détecté	ZSO
Cuisine		Enduit / Peinture	Enduit plâtreux blanc en vrac + carton en faible quantité en vrac non séparable + peinture en faible quantité en vrac non séparable	118PAA0000P005	Mur B	BON ETAT	Amiante non détecté	ZSO
Cuisine		Enduit / Peinture	Enduit plâtreux blanc en vrac + carton en faible quantité en vrac non séparable + peinture en faible quantité en vrac non séparable	118PAA0000P005	Mur C	BON ETAT	Amiante non détecté	ZSO
Salle de bains		Enduit / Peinture	Enduit plâtreux blanc en vrac + carton en faible quantité en vrac non séparable + peinture en	118PAA0000P005	Mur B	BON ETAT	Amiante non détecté	ZSO

PIECE	ETAGE	ELEMENTS	DESCRIPTIF LABORATOIRE	Echantillon	REPERAGE	ETAT	RESULTAT	METHODE
			faible quantité en vrac non séparable					
Salle de bains et WC		Enduit / Peinture	Enduit plâtreux beige en vrac non séparable + peinture en vrac non séparable	118PAA0000P006	Mur A	BON ETAT	Amiante non détecté	ZSO
Salle de bains et WC		Enduit / Peinture	Enduit plâtreux beige en vrac non séparable + peinture en vrac non séparable	118PAA0000P006	Mur C	BON ETAT	Amiante non détecté	ZSO
Salle de bains et WC		Enduit / Peinture	Enduit plâtreux beige en vrac non séparable + peinture en vrac non séparable	118PAA0000P006	Mur D	BON ETAT	Amiante non détecté	ZSO
Cuisine		Enduit / Peinture	Enduit plâtreux beige en vrac non séparable + peinture en vrac non séparable	118PAA0000P006	Mur A	BON ETAT	Amiante non détecté	ZSO
Cuisine		Enduit / Peinture	Enduit plâtreux beige en vrac non séparable + peinture en vrac non séparable	118PAA0000P006	Mur D	BON ETAT	Amiante non détecté	ZSO
Salle de bains		Enduit / Peinture	Enduit plâtreux beige en vrac non séparable + peinture en vrac non séparable	118PAA0000P006	Mur A	BON ETAT	Amiante non détecté	ZSO
Salle de bains		Enduit / Peinture	Enduit plâtreux beige en vrac non séparable + peinture en vrac non séparable	118PAA0000P006	Mur C	BON ETAT	Amiante non détecté	ZSO
Salle de bains		Enduit / Peinture	Enduit plâtreux beige en vrac non séparable	118PAA0000P006	Mur D	BON ETAT	Amiante non détecté	ZSO

PIECE	ETAG E	ELEMENT S	DESCRIPTIF LABORATOIR E	Echantillon	REPERAG E	ETAT	RESULTA T	METHOD E
			+ peinture en vrac non séparable					
Salle de bains		Faïence 1	Colle grise + couche plâtreuse blanche en faible quantité en vrac non séparable + carrelage	118PAA0000P017	Mur A	DEGRADATION PARTIELLE	Amiante non détecté	ZSO
Salle de bains		Faïence 1	Colle grise + couche plâtreuse blanche en faible quantité en vrac non séparable + carrelage	118PAA0000P017	Mur C	DEGRADATION PARTIELLE	Amiante non détecté	ZSO
Salle de bains		Faïence 1	Colle grise + couche plâtreuse blanche en faible quantité en vrac non séparable + carrelage	118PAA0000P017	Mur D	DEGRADATION PARTIELLE	Amiante non détecté	ZSO

ZSO : Zone de Similitude d'Ouvrage

## ANNEXE 1 – PHOTOS DES ELEMENTS AMIANTES ET/OU NON AMIANTES

PRELEVEMENT : 118PAA0000P001			
NOM DU CLIENT	NUMERO DU DOSSIER	PIECE OU LOCAL	
OPH77	118PAA0000 30/10/2017	Chambre 4	
ELEMENT	DESCRIPTIF DU LABORATOIRE	DATE DE PRELEVEMENT	NOM DE L'OPERATEUR
Enduit / Peinture	Enduit plâtreux beige en vrac non séparable + peinture en vrac non séparable	30/10/2017	BEDEL Gaetan
LOCALISATION		RESULTAT	
Mur B		Amiante non détecté	

### EMPLACEMENT



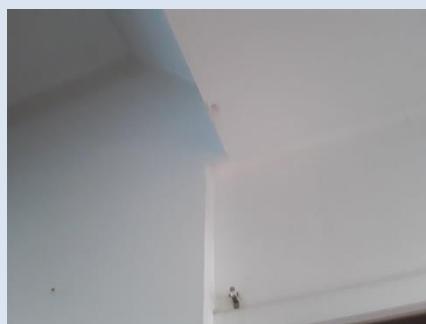
PRELEVEMENT : 118PAA0000P002			
NOM DU CLIENT	NUMERO DU DOSSIER	PIECE OU LOCAL	
OPH77	118PAA0000 30/10/2017	Cellier 2	
ELEMENT	DESCRIPTIF DU LABORATOIRE	DATE DE PRELEVEMENT	NOM DE L'OPERATEUR
Enduit / Peinture	Enduit plâtreux blanc en vrac non séparable + papier en faible quantité en vrac non séparable + peinture en vrac non séparable	30/10/2017	BEDEL Gaetan
LOCALISATION		RESULTAT	
Mur C		Amiante non détecté	

### EMPLACEMENT



PRELEVEMENT : 118PAA0000P003			
NOM DU CLIENT	NUMERO DU DOSSIER	PIECE OU LOCAL	
OPH77	118PAA0000 30/10/2017	Palier 1	
ELEMENT	DESCRIPTIF DU LABORATOIRE	DATE DE PRELEVEMENT	NOM DE L'OPERATEUR
Enduit / Peinture béton	Enduit plâtreux blanc en vrac non séparable + peinture en vrac non séparable	30/10/2017	BEDEL Gaetan
LOCALISATION		RESULTAT	
Plafond		Amiante non détecté	

EMPLACEMENT



PRELEVEMENT : 118PAA0000P004			
NOM DU CLIENT	NUMERO DU DOSSIER	PIECE OU LOCAL	
OPH77	118PAA0000 30/10/2017	Chambre 3	
ELEMENT	DESCRIPTIF DU LABORATOIRE	DATE DE PRELEVEMENT	NOM DE L'OPERATEUR
Enduit / Peinture	Enduit plâtreux beige en vrac non séparable + peinture en vrac non séparable	30/10/2017	BEDEL Gaetan
LOCALISATION		RESULTAT	
Plafonds		Amiante non détecté	

EMPLACEMENT



PRELEVEMENT : 118PAA0000P005			
NOM DU CLIENT	NUMERO DU DOSSIER		PIECE OU LOCAL
OPH77	118PAA0000 30/10/2017		Cuisine
ELEMENT	DESCRIPTIF DU LABORATOIRE	DATE DE PRELEVEMENT	NOM DE L'OPERATEUR
Enduit / Peinture	Enduit plâtreux blanc en vrac + carton en faible quantité en vrac non séparable + peinture en faible quantité en vrac non séparable	30/10/2017	BEDEL Gaetan
LOCALISATION		RESULTAT	
Mur B		Amiante non détecté	

EMPLACEMENT



PRELEVEMENT : 118PAA0000P006			
NOM DU CLIENT	NUMERO DU DOSSIER		PIECE OU LOCAL
OPH77	118PAA0000 30/10/2017		Cuisine
ELEMENT	DESCRIPTIF DU LABORATOIRE	DATE DE PRELEVEMENT	NOM DE L'OPERATEUR
Enduit / Peinture	Enduit plâtreux beige en vrac non séparable + peinture en vrac non séparable	30/10/2017	BEDEL Gaetan
LOCALISATION		RESULTAT	
Mur A		Amiante non détecté	

EMPLACEMENT





PRELEVEMENT : 118PAA0000P007			
NOM DU CLIENT	NUMERO DU DOSSIER	PIECE OU LOCAL	
OPH77	118PAA0000 30/10/2017	Salle de bains	
ELEMENT	DESCRIPTIF DU LABORATOIRE	DATE DE PRELEVEMENT	NOM DE L'OPERATEUR
Enduit / Peinture béton	Enduit plâtreux blanc en vrac non séparable + matériau gris en vrac non séparable + peinture en vrac non séparable	30/10/2017	BEDEL Gaetan
LOCALISATION		RESULTAT	
Plafond		Amiante non détecté	

EMPLACEMENT



PRELEVEMENT : 118PAA0000P008			
NOM DU CLIENT	NUMERO DU DOSSIER	PIECE OU LOCAL	
OPH77	118PAA0000 30/10/2017	Séjour	
ELEMENT	DESCRIPTIF DU LABORATOIRE	DATE DE PRELEVEMENT	NOM DE L'OPERATEUR
Carrelage	Colle grise + peintures multiples non séparable + carrelage	30/10/2017	BEDEL Gaetan
LOCALISATION		RESULTAT	
Sol		Amiante non détecté	

EMPLACEMENT



**PRELEVEMENT : 118PAA0000P009**

NOM DU CLIENT	NUMERO DU DOSSIER	PIECE OU LOCAL	
OPH77	118PAA0000 30/10/2017	Entrée	
ELEMENT	DESCRIPTIF DU LABORATOIRE	DATE DE PRELEVEMENT	NOM DE L'OPERATEUR
Carrelage	Colle grise + carrelage	30/10/2017	BEDEL Gaetan
LOCALISATION		RESULTAT	
Sols		Amiante non détecté	

**EMPLACEMENT**



**PRELEVEMENT : 118PAA0000P010**

NOM DU CLIENT	NUMERO DU DOSSIER	PIECE OU LOCAL	
OPH77	118PAA0000 30/10/2017	Cuisine	
ELEMENT	DESCRIPTIF DU LABORATOIRE	DATE DE PRELEVEMENT	NOM DE L'OPERATEUR
Carrelage	Colle grise + joint cassant gris en vrac avec poussières + carrelage	30/10/2017	BEDEL Gaetan
LOCALISATION		RESULTAT	
Sols		Amiante non détecté	

**EMPLACEMENT**



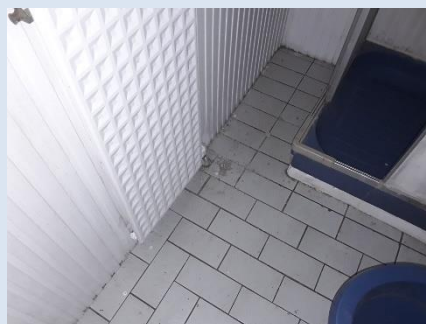
PRELEVEMENT : 118PAA0000P011			
NOM DU CLIENT	NUMERO DU DOSSIER	PIECE OU LOCAL	
OPH77	118PAA0000 30/10/2017	Cellier 1	
ELEMENT	DESCRIPTIF DU LABORATOIRE	DATE DE PRELEVEMENT	NOM DE L'OPERATEUR
Moquette	Moquette beige	30/10/2017	BEDEL Gaetan
LOCALISATION		RESULTAT	
Sol		Amiante non détecté	

EMPLACEMENT



PRELEVEMENT : 118PAA0000P012			
NOM DU CLIENT	NUMERO DU DOSSIER	PIECE OU LOCAL	
OPH77	118PAA0000 30/10/2017	Salle de bains et WC	
ELEMENT	DESCRIPTIF DU LABORATOIRE	DATE DE PRELEVEMENT	NOM DE L'OPERATEUR
Carrelage	Colle beige + peinture en vrac avec poussières non séparable + carrelage	30/10/2017	BEDEL Gaetan
LOCALISATION		RESULTAT	
Sol		Amiante non détecté	

EMPLACEMENT



PRELEVEMENT : 118PAA0000P013			
NOM DU CLIENT	NUMERO DU DOSSIER	PIECE OU LOCAL	
OPH77	118PAA0000 30/10/2017	Palier 2	
ELEMENT	DESCRIPTIF DU LABORATOIRE	DATE DE PRELEVEMENT	NOM DE L'OPERATEUR
Carrelage	Colle grise + peinture en vrac non séparable + carrelage	30/10/2017	BEDEL Gaetan
LOCALISATION		RESULTAT	
Sols		Amiante non détecté	

EMPLACEMENT



PRELEVEMENT : 118PAA0000P014			
NOM DU CLIENT	NUMERO DU DOSSIER	PIECE OU LOCAL	
OPH77	118PAA0000 30/10/2017	Chambre 3	
ELEMENT	DESCRIPTIF DU LABORATOIRE	DATE DE PRELEVEMENT	NOM DE L'OPERATEUR
Dalle de sol	Revêtement cassant marron + colle polymère incolore en vrac avec poussières non séparable + ragréage gris	30/10/2017	BEDEL Gaetan
LOCALISATION		RESULTAT	
Sol		Amiante non détecté	

EMPLACEMENT



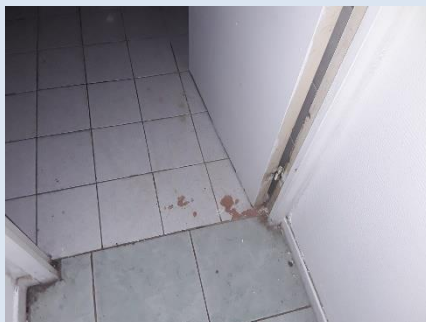
PRELEVEMENT : 118PAA0000P015			
NOM DU CLIENT	NUMERO DU DOSSIER		PIECE OU LOCAL
OPH77	118PAA0000 30/10/2017		Chambre 2
ELEMENT	DESCRIPTIF DU LABORATOIRE	DATE DE PRELEVEMENT	NOM DE L'OPERATEUR
Dalle de sol	Revêtement cassant jaune + colle polymère jaune non séparable + ragréage gris en faible quantité en vrac non séparable	30/10/2017	BEDEL Gaetan
LOCALISATION		RESULTAT	
Sols		Amiante non détecté	

EMPLACEMENT



PRELEVEMENT : 118PAA0000P016			
NOM DU CLIENT	NUMERO DU DOSSIER		PIECE OU LOCAL
OPH77	118PAA0000 30/10/2017		Salle de bains
ELEMENT	DESCRIPTIF DU LABORATOIRE	DATE DE PRELEVEMENT	NOM DE L'OPERATEUR
Carrelage	Colle grise en faible quantité non séparable + carrelage	30/10/2017	BEDEL Gaetan
LOCALISATION		RESULTAT	
Sol		Amiante non détecté	

EMPLACEMENT



PRELEVEMENT : 118PAA0000P017			
NOM DU CLIENT	NUMERO DU DOSSIER		PIECE OU LOCAL
OPH77	118PAA0000 30/10/2017		Salle de bains
ELEMENT	DESCRIPTIF DU LABORATOIRE	DATE DE PRELEVEMENT	NOM DE L'OPERATEUR
Faïence 1	Colle grise + couche plâtreuse blanche en faible quantité en vrac non séparable + carrelage	30/10/2017	BEDEL Gaetan
LOCALISATION		RESULTAT	
Mur C		Amiante non détecté	
EMPLACEMENT			



## ANNEXE 3 – PROCES VERBAUX D'ANALYSES



RAPPORT D'ESSAI N° IT141711-5897 EN DATE DU 08/11/2017  
RECHERCHE ET IDENTIFICATION D'AMIANTE SUR UN PRELEVEMENT DE MATERIAU

Ce rapport d'essai ne concerne que les échantillons soumis à l'analyse.

**Client :**  
EXPERT HABITAT & INDUSTRIE INGENIERIE (COMPTE MATERIAUX)  
21 route d'Albert  
62450 AVESNES LES BAPAUME

**Prélèvement :**  
Commande ITGA : IT0717-105144  
Echantillon ITGA : IT141711-5897  
Reçu au laboratoire le : 03/11/2017

**Ref. Client :**

Commande	118PAA0000-01
Dossier client	118PAA0000-01 - 84 RUE JANTOINE HOUDON 77350 LE MEE SUR SEINE
Echantillon	118PAA0000P001 / LOGEMENTS COLLECTIFS - - - / Chambre 4 Mur B Enduit Peinture
Description ITGA	Enduit plâtreux beige en vrac / Peinture en vrac

**Préparation :**

Effectuée de façon à être représentative de l'échantillon

- pour une analyse au Microscope Electronique à Transmission Analytique (META) : broyage mécanique, récupération de poussières sur grille de microscope électronique (méthode interne IT 085 ou IT 286)

**Technique Analytique :**

- Microscope Electronique à Transmission Analytique (parties pertinentes de la norme NF X 43-050)

**Résultat :**

Fraction Analyisée	Technique analytique et date d'analyse	Résultat	Type d'amiante	Nb de préparations
▶ Enduit plâtreux beige en vrac non séparable + peinture en vrac non séparable	META le 08/11/2017	Amiante non détecté	---	1

Validé par : Kévin GUILLOIS - Analyste

La reproduction de ce rapport d'essai n'est autorisée que sous sa forme intégrale ; ce rapport ne doit pas être reproduit partiellement sans l'approbation du laboratoire.  
Sauf demande particulière et écrite du client, les échantillons sont conservés pendant 6 mois et les rapports pendant 2 ans.

DTA 164 rev 12

Page 1 / 1



RAPPORT D'ESSAI N° IT141711-5898 EN DATE DU 08/11/2017  
RECHERCHE ET IDENTIFICATION D'AMIANTE SUR UN PRELEVEMENT DE MATERIAU

Ce rapport d'essai ne concerne que les échantillons soumis à l'analyse.

**Client :**  
EXPERT HABITAT & INDUSTRIE INGENIERIE (COMPTE MATERIAUX)  
21 route d'Albert  
62450 AVESNES LES BAPAUME

**Prélèvement :**  
Commande ITGA : IT0717-105144  
Echantillon ITGA : IT141711-5898  
Reçu au laboratoire le : 03/11/2017

**Ref. Client :**

Commande	118PAA0000-01
Dossier client	118PAA0000-01 - 84 RUE JANTOINE HOUDON 77350 LE MEE SUR SEINE
Echantillon	118PAA0000P002 / LOGEMENTS COLLECTIFS - - - / Celler 2 Mur C Enduit Peinture
Description ITGA	Enduit plâtreux blanc en vrac / Papier en faible quantité en vrac / Peinture en vrac

**Préparation :**

Effectuée de façon à être représentative de l'échantillon

- pour une analyse au Microscope Electronique à Transmission Analytique (META) : broyage mécanique, récupération de poussières sur grille de microscope électronique (méthode interne IT 085 ou IT 286)

**Technique Analytique :**

- Microscope Electronique à Transmission Analytique (parties pertinentes de la norme NF X 43-050)

**Résultat :**

Fraction Analyisée	Technique analytique et date d'analyse	Résultat	Type d'amiante	Nb de préparations
▶ Enduit plâtreux blanc en vrac non séparable + papier en faible quantité en vrac non séparable + peinture en vrac non séparable	META le 08/11/2017	Amiante non détecté	---	1

Validé par : Kévin GUILLOIS - Analyste

La reproduction de ce rapport d'essai n'est autorisée que sous sa forme intégrale ; ce rapport ne doit pas être reproduit partiellement sans l'approbation du laboratoire.  
Sauf demande particulière et écrite du client, les échantillons sont conservés pendant 6 mois et les rapports pendant 2 ans.

DTA 164 rev 12

Page 1 / 1

Rapport N° : 118PAA0000 30/10/2017  
Date d'édition : 09/11/2017

31/43

EXPERT HABITAT & INDUSTRIE INGENIERIE - 21 route d'Albert 62450 AVESNES LES BAPAUME  
Téléphone : 03.21.73.41.44 - Fax 03 21 73 94 79 - Site : www.expert habitat.com  
SAS au capital de 55 000 Euros - Siret n° 479 076 838 00032



Parc d'affaires Espace Performances Bât K  
35760 SAINT-GREGOIRE  
Tél : 02.99.35.41.41  
Fax : 02.23.22.52.27  
www.itga.fr



Accréditation n° 1-5970  
Liste des sites et portées  
disponibles sur www.cofrac.fr

L'accréditation du COFRAC atteste de la compétence des laboratoires pour les seuls essais couverts par l'accréditation qui sont identifiés par le symbole :

**RAPPORT D'ESSAI N° IT141711-5899 EN DATE DU 08/11/2017**  
**RECHERCHE ET IDENTIFICATION D'AMIANTE SUR UN PRELEVEMENT DE MATERIAU**

Ce rapport d'essai ne concerne que les échantillons soumis à l'analyse.

**Client :**

EXPERT HABITAT & INDUSTRIE INGENIERIE (COMPTE  
MATERIAUX)  
21 route d'Albert  
62450 AVESNES LES BAPAUME

**Prélèvement :**

Commande ITGA : IT0717-105144  
Echantillon ITGA : IT141711-5899  
Reçu au laboratoire le : 03/11/2017

**Réf. Client :**

Commande	118PAA0000-01
Dossier client	118PAA0000-01 - 84 RUE J.ANTOINE HOUDON 77350 LE MEE SUR SEINE
Echantillon	118PAA0000P003 / LOGEMENTS COLLECTIFS - - - / Palier 1 Plafond Enduit Peinture béton
Description ITGA	Enduit plâtreux blanc en vrac / Peinture en vrac

**Préparation :**

Effectuée de façon à être représentative de l'échantillon

- pour une analyse au Microscope Electronique à Transmission Analytique (META) : broyage mécanique, récupération de poussières sur grille de microscope électronique (méthode interne IT 085 ou IT 286)

**Technique Analytique :**

- Microscope Electronique à Transmission Analytique (parties pertinentes de la norme NF X 43-050)

**Résultat :**

Fraction Analysée	Technique analytique et date d'analyse	Résultat	Type d'amiante	Nb de préparations
▶ Enduit plâtreux blanc en vrac non séparable + peinture en vrac non séparable	META le 07/11/2017	Amiante non détecté	---	1

Validé par : Kevin GUILLOIS - Analyste

La reproduction de ce rapport d'essai n'est autorisée que sous la forme intégrale ; ce rapport ne doit pas être reproduit partiellement sans l'approbation du laboratoire. Sur demande particulière et écrits du client, les échantillons sont conservés pendant 2 ans.

DTA 164 rev 12

Page 1 / 1



Parc d'affaires Espace Performances Bât K  
35760 SAINT-GREGOIRE  
Tél : 02.99.35.41.41  
Fax : 02.23.22.52.27  
www.itga.fr



Accréditation n° 1-5970  
Liste des sites et portées  
disponibles sur www.cofrac.fr

L'accréditation du COFRAC atteste de la compétence des laboratoires pour les seuls essais couverts par l'accréditation qui sont identifiés par le symbole :

**RAPPORT D'ESSAI N° IT141711-5900 EN DATE DU 08/11/2017**  
**RECHERCHE ET IDENTIFICATION D'AMIANTE SUR UN PRELEVEMENT DE MATERIAU**

Ce rapport d'essai ne concerne que les échantillons soumis à l'analyse.

**Client :**

EXPERT HABITAT & INDUSTRIE INGENIERIE (COMPTE  
MATERIAUX)  
21 route d'Albert  
62450 AVESNES LES BAPAUME

**Prélèvement :**

Commande ITGA : IT0717-105144  
Echantillon ITGA : IT141711-5900  
Reçu au laboratoire le : 03/11/2017

**Réf. Client :**

Commande	118PAA0000-01
Dossier client	118PAA0000-01 - 84 RUE J.ANTOINE HOUDON 77350 LE MEE SUR SEINE
Echantillon	118PAA0000P004 / LOGEMENTS COLLECTIFS - - - / Chambre 3 Plafonds Enduit Peinture
Description ITGA	Enduit plâtreux beige en vrac / Peinture en vrac

**Préparation :**

Effectuée de façon à être représentative de l'échantillon

- pour une analyse au Microscope Electronique à Transmission Analytique (META) : broyage mécanique, récupération de poussières sur grille de microscope électronique (méthode interne IT 085 ou IT 286)

**Technique Analytique :**

- Microscope Electronique à Transmission Analytique (parties pertinentes de la norme NF X 43-050)

**Résultat :**

Fraction Analysée	Technique analytique et date d'analyse	Résultat	Type d'amiante	Nb de préparations
▶ Enduit plâtreux beige en vrac non séparable + peinture en vrac non séparable	META le 07/11/2017	Amiante non détecté	---	1

Validé par : Kevin GUILLOIS - Analyste

La reproduction de ce rapport d'essai n'est autorisée que sous la forme intégrale ; ce rapport ne doit pas être reproduit partiellement sans l'approbation du laboratoire. Sur demande particulière et écrits du client, les échantillons sont conservés pendant 2 ans.

DTA 164 rev 12

Page 1 / 1





Parc d'affaires Espace Performances Bât K  
35760 SAINT-GREGOIRE  
Tél : 02.99.35.41.41  
Fax : 02.23.22.52.27  
www.itga.fr



Accréditation n° 1-5970  
Liste des sites et portées  
disponibles sur www.cofrac.fr

L'accréditation du COFRAC atteste de la compétence des laboratoires pour les seuls essais couverts par l'accréditation qui sont identifiés par le symbole :

**RAPPORT D'ESSAI N° IT141711-5901 EN DATE DU 08/11/2017**  
**RECHERCHE ET IDENTIFICATION D'AMIANTE SUR UN PRELEVEMENT DE MATERIAU**

Ce rapport d'essai ne concerne que les échantillons soumis à l'analyse.

**Client :**

EXPERT HABITAT & INDUSTRIE INGENIERIE (COMPTE  
MATERIAUX)  
21 route d'Albert  
62450 AVESNES LES BAPAUME

**Prélèvement :**

Commande ITGA : IT0717-105144  
Echantillon ITGA : IT141711-5901  
Reçu au laboratoire le : 03/11/2017

**Réf. Client :**

Commande	118PAA0000-01
Dossier client	118PAA0000-01 - 84 RUE J.ANTOINE HOUDON 77350 LE MEE SUR SEINE
Echantillon	118PAA0000P005 / LOGEMENTS COLLECTIFS - - - / Cuisine Mur B Enduit Peinture
Description ITGA	Enduit plâtreux blanc en vrac / Carton en faible quantité en vrac / Peinture en faible quantité en vrac

**Préparation :**

Effectuée de façon à être représentative de l'échantillon

- pour une analyse au Microscope Electronique à Transmission Analytique (META) : broyage mécanique, récupération de poussières sur grille de microscope électronique (méthode interne IT 085 ou IT 286)

**Technique Analytique :**

- Microscope Electronique à Transmission Analytique (parties pertinentes de la norme NF X 43-050)

**Résultat :**

Fraction Analysée	Technique analytique et date d'analyse	Résultat	Type d'amiante	Nb de préparations
▶ Enduit plâtreux blanc en vrac + carton en faible quantité en vrac non séparable + peinture en faible quantité en vrac non séparable	META le 07/11/2017	Amiante non détecté	---	1

Validé par : Kevin GUILLOIS - Analyste

La reproduction de ce rapport d'essai n'est autorisée que sous la forme intégrale. Ce rapport ne doit pas être reproduit partiellement sans l'approbation du laboratoire. Sauf demande particulière et écrits du client, les échantillons sont conservés pendant 2 ans.

DTA 164 rev 12

Page 1 / 1



Parc d'affaires Espace Performances Bât K  
35760 SAINT-GREGOIRE  
Tél : 02.99.35.41.41  
Fax : 02.23.22.52.27  
www.itga.fr



Accréditation n° 1-5970  
Liste des sites et portées  
disponibles sur www.cofrac.fr

L'accréditation du COFRAC atteste de la compétence des laboratoires pour les seuls essais couverts par l'accréditation qui sont identifiés par le symbole :

**RAPPORT D'ESSAI N° IT141711-5902 EN DATE DU 08/11/2017**  
**RECHERCHE ET IDENTIFICATION D'AMIANTE SUR UN PRELEVEMENT DE MATERIAU**

Ce rapport d'essai ne concerne que les échantillons soumis à l'analyse.

**Client :**

EXPERT HABITAT & INDUSTRIE INGENIERIE (COMPTE  
MATERIAUX)  
21 route d'Albert  
62450 AVESNES LES BAPAUME

**Prélèvement :**

Commande ITGA : IT0717-105144  
Echantillon ITGA : IT141711-5902  
Reçu au laboratoire le : 03/11/2017

**Réf. Client :**

Commande	118PAA0000-01
Dossier client	118PAA0000-01 - 84 RUE J.ANTOINE HOUDON 77350 LE MEE SUR SEINE
Echantillon	118PAA0000P006 / LOGEMENTS COLLECTIFS - - - / Cuisine Mur A Enduit Peinture
Description ITGA	Enduit plâtreux beige en vrac / Peinture en vrac

**Préparation :**

Effectuée de façon à être représentative de l'échantillon

- pour une analyse au Microscope Electronique à Transmission Analytique (META) : broyage mécanique, récupération de poussières sur grille de microscope électronique (méthode interne IT 085 ou IT 286)

**Technique Analytique :**

- Microscope Electronique à Transmission Analytique (parties pertinentes de la norme NF X 43-050)

**Résultat :**

Fraction Analysée	Technique analytique et date d'analyse	Résultat	Type d'amiante	Nb de préparations
▶ Enduit plâtreux beige en vrac non séparable + peinture en vrac non séparable	META le 07/11/2017	Amiante non détecté	---	1

Validé par : Kevin GUILLOIS - Analyste

La reproduction de ce rapport d'essai n'est autorisée que sous la forme intégrale. Ce rapport ne doit pas être reproduit partiellement sans l'approbation du laboratoire. Sauf demande particulière et écrits du client, les échantillons sont conservés pendant 2 ans.

DTA 164 rev 12

Page 1 / 1



Parc d'affaires Espace Performances Bât K  
35760 SAINT-GREGOIRE  
Tél : 02.99.35.41.41  
Fax : 02.23.22.52.27  
www.itga.fr



Accréditation n° 1-5970  
Liste des sites et portées  
disponibles sur www.cofrac.fr

L'accréditation du COFRAC atteste de la compétence des laboratoires pour les seuls essais couverts par l'accréditation qui sont identifiés par le symbole :

**RAPPORT D'ESSAI N° IT141711-5903 EN DATE DU 08/11/2017**  
**RECHERCHE ET IDENTIFICATION D'AMIANTE SUR UN PRELEVEMENT DE MATERIAU**

Ce rapport d'essai ne concerne que les échantillons soumis à l'analyse.

**Client :**

EXPERT HABITAT & INDUSTRIE INGENIERIE (COMPTE  
MATERIAUX)  
21 route d'Albert  
62450 AVESNES LES BAPAUME

**Prélèvement :**

Commande ITGA : IT0717-105144  
Echantillon ITGA : IT141711-5903  
Reçu au laboratoire le : 03/11/2017

**Réf. Client :**

Commande	118PAA0000-01
Dossier client	118PAA0000-01 - 84 RUE J.ANTOINE HOUDON 77350 LE MEE SUR SEINE
Echantillon	118PAA0000P007 / LOGEMENTS COLLECTIFS - - - / Salle de bains Plafond Enduit. Peinture béton
Description ITGA	Enduit plâtreux blanc en vrac / Matériau gris en vrac / Peinture en vrac

**Préparation :**

Effectuée de façon à être représentative de l'échantillon

- pour une analyse au Microscope Electronique à Transmission Analytique (META) : broyage mécanique, récupération de poussières sur grille de microscope électronique (méthode interne IT 085 ou IT 286)

**Technique Analytique :**

- Microscope Electronique à Transmission Analytique (parties pertinentes de la norme NF X 43-050)

**Résultat :**

Fraction Analysée	Technique analytique et date d'analyse	Résultat	Type d'amiante	Nb de préparations
▶ Enduit plâtreux blanc en vrac non séparable + matériau gris en vrac non séparable + peinture en vrac non séparable	META le 07/11/2017	Amiante non détecté	---	1

Validé par : Kevin GUILLOIS - Analyste

La reproduction de ce rapport d'essai n'est autorisée que sous la forme intégrale ; ce rapport ne doit pas être reproduit partiellement sans l'approbation du laboratoire. Sauf demande particulière et écrits du client, les échantillons sont conservés pendant 2 ans.

DTA 164 rev 12

Page 1 / 1



Parc d'affaires Espace Performances Bât K  
35760 SAINT-GREGOIRE  
Tél : 02.99.35.41.41  
Fax : 02.23.22.52.27  
www.itga.fr



Accréditation n° 1-5970  
Liste des sites et portées  
disponibles sur www.cofrac.fr

L'accréditation du COFRAC atteste de la compétence des laboratoires pour les seuls essais couverts par l'accréditation qui sont identifiés par le symbole :

**RAPPORT D'ESSAI N° IT141711-5904 EN DATE DU 08/11/2017**  
**RECHERCHE ET IDENTIFICATION D'AMIANTE SUR UN PRELEVEMENT DE MATERIAU**

Ce rapport d'essai ne concerne que les échantillons soumis à l'analyse.

**Client :**

EXPERT HABITAT & INDUSTRIE INGENIERIE (COMPTE  
MATERIAUX)  
21 route d'Albert  
62450 AVESNES LES BAPAUME

**Prélèvement :**

Commande ITGA : IT0717-105144  
Echantillon ITGA : IT141711-5904  
Reçu au laboratoire le : 03/11/2017

**Réf. Client :**

Commande	118PAA0000-01
Dossier client	118PAA0000-01 - 84 RUE J.ANTOINE HOUDON 77350 LE MEE SUR SEINE
Echantillon	118PAA0000P008 / LOGEMENTS COLLECTIFS - - - / Séjour Sol Carrelage
Description ITGA	Colle grise / Peintures multiples / Carrelage

**Préparation :**

Effectuée de façon à être représentative de l'échantillon

- pour une analyse au Microscope Electronique à Transmission Analytique (META) : broyage mécanique, récupération de poussières sur grille de microscope électronique (méthode interne IT 085 ou IT 286)

**Technique Analytique :**

- Microscope Electronique à Transmission Analytique (parties pertinentes de la norme NF X 43-050)

**Résultat :**

Fraction Analysée	Technique analytique et date d'analyse	Résultat	Type d'amiante	Nb de préparations
▶ Colle grise + peintures multiples non séparable + carrelage	META le 07/11/2017	Amiante non détecté	---	1

Validé par : Kevin GUILLOIS - Analyste

La reproduction de ce rapport d'essai n'est autorisée que sous la forme intégrale ; ce rapport ne doit pas être reproduit partiellement sans l'approbation du laboratoire. Sauf demande particulière et écrits du client, les échantillons sont conservés pendant 2 ans.

DTA 164 rev 12

Page 1 / 1



Parc d'affaires Espace Performances Bât K  
35760 SAINT-GREGOIRE  
Tél : 02.99.35.41.41  
Fax : 02.23.22.52.27  
www.itga.fr

Accréditation n° 1-5970  
Liste des sites et portées  
disponibles sur www.cofrac.fr



L'accréditation du COFRAC atteste de la compétence des laboratoires pour les seuls essais couverts par l'accréditation qui sont identifiés par le symbole :

**RAPPORT D'ESSAI N° IT141711-5905 EN DATE DU 08/11/2017**  
**RECHERCHE ET IDENTIFICATION D'AMIANTE SUR UN PRELEVEMENT DE MATERIAU**

Ce rapport d'essai ne concerne que les échantillons soumis à l'analyse.

**Client :**

EXPERT HABITAT & INDUSTRIE INGENIERIE (COMPTE  
MATERIAUX)  
21 route d'Albert  
62450 AVESNES LES BAPAUME

**Prélèvement :**

Commande ITGA : IT0717-105144  
Echantillon ITGA : IT141711-5905  
Reçu au laboratoire le : 03/11/2017

**Réf. Client :**

Commande	118PAA0000-01
Dossier client	118PAA0000-01 - 84 RUE J.ANTOINE HOUDON 77350 LE MEE SUR SEINE
Echantillon	118PAA0000P009 / LOGEMENTS COLLECTIFS - - - / Entrée Sols Carrelage
Description ITGA	Colle grise / Carrelage

**Préparation :**

Effectuée de façon à être représentative de l'échantillon

- pour une analyse au Microscope Electronique à Transmission Analytique (META) : broyage mécanique, récupération de poussières sur grille de microscope électronique (méthode interne IT 085 ou IT 286)

**Technique Analytique :**

- Microscope Electronique à Transmission Analytique (parties pertinentes de la norme NF X 43-050)

**Résultat :**

Fraction Analysée	Technique analytique et date d'analyse	Résultat	Type d'amiante	Nb de préparations
▶ Colle grise + carrelage	META le 07/11/2017	Amiante non détecté	---	1

Validé par : Kevin GUILLOIS - Analyste

La reproduction de ce rapport d'essai n'est autorisée que sous la forme intégrale ; ce rapport ne doit pas être reproduit partiellement sans l'approbation du laboratoire. Sur demande particulière et écrits du client, les échantillons sont conservés pendant 2 mois et les rapports pendant 2 ans.

DTA 164 rev 12

Page 1 / 1



Parc d'affaires Espace Performances Bât K  
35760 SAINT-GREGOIRE  
Tél : 02.99.35.41.41  
Fax : 02.23.22.52.27  
www.itga.fr

Accréditation n° 1-5970  
Liste des sites et portées  
disponibles sur www.cofrac.fr



L'accréditation du COFRAC atteste de la compétence des laboratoires pour les seuls essais couverts par l'accréditation qui sont identifiés par le symbole :

**RAPPORT D'ESSAI N° IT141711-5906 EN DATE DU 08/11/2017**  
**RECHERCHE ET IDENTIFICATION D'AMIANTE SUR UN PRELEVEMENT DE MATERIAU**

Ce rapport d'essai ne concerne que les échantillons soumis à l'analyse.

**Client :**

EXPERT HABITAT & INDUSTRIE INGENIERIE (COMPTE  
MATERIAUX)  
21 route d'Albert  
62450 AVESNES LES BAPAUME

**Prélèvement :**

Commande ITGA : IT0717-105144  
Echantillon ITGA : IT141711-5906  
Reçu au laboratoire le : 03/11/2017

**Réf. Client :**

Commande	118PAA0000-01
Dossier client	118PAA0000-01 - 84 RUE J.ANTOINE HOUDON 77350 LE MEE SUR SEINE
Echantillon	118PAA0000P010 / LOGEMENTS COLLECTIFS - - - / Cuisine Sols Carrelage
Description ITGA	Colle grise / Joint cassant gris en vrac avec poussières / Carrelage

**Préparation :**

Effectuée de façon à être représentative de l'échantillon

- pour une analyse au Microscope Electronique à Transmission Analytique (META) : broyage mécanique, récupération de poussières sur grille de microscope électronique (méthode interne IT 085 ou IT 286)

**Technique Analytique :**

- Microscope Electronique à Transmission Analytique (parties pertinentes de la norme NF X 43-050)

**Résultat :**

Fraction Analysée	Technique analytique et date d'analyse	Résultat	Type d'amiante	Nb de préparations
▶ Colle grise + joint cassant gris en vrac avec poussières + carrelage	META le 07/11/2017	Amiante non détecté	---	1

Validé par : Kevin GUILLOIS - Analyste

La reproduction de ce rapport d'essai n'est autorisée que sous la forme intégrale ; ce rapport ne doit pas être reproduit partiellement sans l'approbation du laboratoire. Sur demande particulière et écrits du client, les échantillons sont conservés pendant 2 mois et les rapports pendant 2 ans.

DTA 164 rev 12

Page 1 / 1



Parc d'affaires Espace Performances Bât K  
35760 SAINT-GREGOIRE  
Tél : 02.99.35.41.41  
Fax : 02.23.22.52.27  
www.itga.fr

Accréditation n° 1-5970  
Liste des sites et portées  
disponibles sur www.cofrac.fr



L'accréditation du COFRAC atteste de la compétence des laboratoires pour les seuls essais couverts par l'accréditation qui sont identifiés par le symbole :

**RAPPORT D'ESSAI N° IT141711-5907 EN DATE DU 08/11/2017**  
**RECHERCHE ET IDENTIFICATION D'AMIANTE SUR UN PRELEVEMENT DE MATERIAU**

Ce rapport d'essai ne concerne que les échantillons soumis à l'analyse.

**Client :**

EXPERT HABITAT & INDUSTRIE INGENIERIE (COMPTE  
MATERIAUX)  
21 route d'Albert  
62450 AVESNES LES BAPAUME

**Prélèvement :**

Commande ITGA : IT0717-105144  
Echantillon ITGA : IT141711-5907  
Reçu au laboratoire le : 03/11/2017

**Réf. Client :**

Commande	118PAA0000-01
Dossier client	118PAA0000-01 - 84 RUE J.ANTOINE HOUDON 77350 LE MEE SUR SEINE
Echantillon	118PAA0000P011 / LOGEMENTS COLLECTIFS - - / Celler 1 Sol Moquette
Description ITGA	Moquette beige

**Préparation :**

Effectuée de façon à être représentative de l'échantillon

- pour une analyse au Microscope Electronique à Transmission Analytique (META) : broyage mécanique, récupération de poussières sur grille de microscope électronique (méthode interne IT 085 ou IT 286)

**Technique Analytique :**

- Microscope Electronique à Transmission Analytique (parties pertinentes de la norme NF X 43-050)

**Résultat :**

Fraction Analysée	Technique analytique et date d'analyse	Résultat	Type d'amiante	Nb de préparations
Moquette beige	META le 07/11/2017	Amiante non détecté	---	1

Validé par : Kevin GUILLOIS - Analyste

La reproduction de ce rapport d'essai n'est autorisée que sous la forme intégrale ; ce rapport ne doit pas être reproduit partiellement sans l'approbation du laboratoire. Sur demande particulière et écrite du client, les échantillons sont conservés pendant 2 mois et les rapports pendant 2 ans.

DTA 164 rev 12

Page 1 / 1



Parc d'affaires Espace Performances Bât K  
35760 SAINT-GREGOIRE  
Tél : 02.99.35.41.41  
Fax : 02.23.22.52.27  
www.itga.fr

Accréditation n° 1-5970  
Liste des sites et portées  
disponibles sur www.cofrac.fr



L'accréditation du COFRAC atteste de la compétence des laboratoires pour les seuls essais couverts par l'accréditation qui sont identifiés par le symbole :

**RAPPORT D'ESSAI N° IT141711-5908 EN DATE DU 08/11/2017**  
**RECHERCHE ET IDENTIFICATION D'AMIANTE SUR UN PRELEVEMENT DE MATERIAU**

Ce rapport d'essai ne concerne que les échantillons soumis à l'analyse.

**Client :**

EXPERT HABITAT & INDUSTRIE INGENIERIE (COMPTE  
MATERIAUX)  
21 route d'Albert  
62450 AVESNES LES BAPAUME

**Prélèvement :**

Commande ITGA : IT0717-105144  
Echantillon ITGA : IT141711-5908  
Reçu au laboratoire le : 03/11/2017

**Réf. Client :**

Commande	118PAA0000-01
Dossier client	118PAA0000-01 - 84 RUE J.ANTOINE HOUDON 77350 LE MEE SUR SEINE
Echantillon	118PAA0000P012 / LOGEMENTS COLLECTIFS - - / Salle de bains et WC Sol Carrelage
Description ITGA	Colle beige / Peinture en vrac avec poussières / Carrelage

**Préparation :**

Effectuée de façon à être représentative de l'échantillon

- pour une analyse au Microscope Electronique à Transmission Analytique (META) : broyage mécanique, récupération de poussières sur grille de microscope électronique (méthode interne IT 085 ou IT 286)

**Technique Analytique :**

- Microscope Electronique à Transmission Analytique (parties pertinentes de la norme NF X 43-050)

**Résultat :**

Fraction Analysée	Technique analytique et date d'analyse	Résultat	Type d'amiante	Nb de préparations
Colle beige + peinture en vrac avec poussières non séparable + carrelage	META le 07/11/2017	Amiante non détecté	---	1

Validé par : Kevin GUILLOIS - Analyste

La reproduction de ce rapport d'essai n'est autorisée que sous la forme intégrale ; ce rapport ne doit pas être reproduit partiellement sans l'approbation du laboratoire. Sur demande particulière et écrite du client, les échantillons sont conservés pendant 2 mois et les rapports pendant 2 ans.

DTA 164 rev 12

Page 1 / 1



Parc d'affaires Espace Performances Bât K  
35760 SAINT-GREGOIRE  
Tél : 02.99.35.41.41  
Fax : 02.23.22.52.27  
www.itga.fr



Accréditation n° 1-5970  
Liste des sites et portées  
disponibles sur www.cofrac.fr

L'accréditation du COFRAC atteste de la compétence des laboratoires pour les seuls essais couverts par l'accréditation qui sont identifiés par le symbole :

**RAPPORT D'ESSAI N° IT141711-5909 EN DATE DU 08/11/2017**  
**RECHERCHE ET IDENTIFICATION D'AMIANTE SUR UN PRELEVEMENT DE MATERIAU**

Ce rapport d'essai ne concerne que les échantillons soumis à l'analyse.

**Client :**

EXPERT HABITAT & INDUSTRIE INGENIERIE (COMPTE  
MATERIAUX)  
21 route d'Albert  
62450 AVESNES LES BAPAUME

**Prélèvement :**

Commande ITGA : IT0717-105144  
Echantillon ITGA : IT141711-5909  
Reçu au laboratoire le : 03/11/2017

**Réf. Client :**

Commande	118PAA0000-01
Dossier client	118PAA0000-01 - 84 RUE J.ANTOINE HOUDON 77350 LE MEE SUR SEINE
Echantillon	118PAA0000P013 / LOGEMENTS COLLECTIFS - - - / Palier 2 Sols Carrelage
Description ITGA	Colle grise / Peinture en vrac / Carrelage

**Préparation :**

Effectuée de façon à être représentative de l'échantillon

- pour une analyse au Microscope Electronique à Transmission Analytique (META) : broyage mécanique, récupération de poussières sur grille de microscope électronique (méthode interne IT 085 ou IT 286)

**Technique Analytique :**

- Microscope Electronique à Transmission Analytique (parties pertinentes de la norme NF X 43-050)

**Résultat :**

Fraction Analysée	Technique analytique et date d'analyse	Résultat	Type d'amiante	Nb de préparations
▶ Colle grise + peinture en vrac non séparable + carrelage	META le 07/11/2017	Amiante non détecté	---	1

Validé par : Kevin GUILLOIS - Analyste

La reproduction de ce rapport d'essai n'est autorisée que sous la forme intégrale ; ce rapport ne doit pas être reproduit partiellement sans l'approbation du laboratoire. Sauf demande particulière et écrite du client, les échantillons sont conservés pendant 2 ans.

DTA 164 rev 12

Page 1 / 1



Parc d'affaires Espace Performances Bât K  
35760 SAINT-GREGOIRE  
Tél : 02.99.35.41.41  
Fax : 02.23.22.52.27  
www.itga.fr



Accréditation n° 1-5970  
Liste des sites et portées  
disponibles sur www.cofrac.fr

L'accréditation du COFRAC atteste de la compétence des laboratoires pour les seuls essais couverts par l'accréditation qui sont identifiés par le symbole :

**RAPPORT D'ESSAI N° IT141711-5910 EN DATE DU 08/11/2017**  
**RECHERCHE ET IDENTIFICATION D'AMIANTE SUR UN PRELEVEMENT DE MATERIAU**

Ce rapport d'essai ne concerne que les échantillons soumis à l'analyse.

**Client :**

EXPERT HABITAT & INDUSTRIE INGENIERIE (COMPTE  
MATERIAUX)  
21 route d'Albert  
62450 AVESNES LES BAPAUME

**Prélèvement :**

Commande ITGA : IT0717-105144  
Echantillon ITGA : IT141711-5910  
Reçu au laboratoire le : 03/11/2017

**Réf. Client :**

Commande	118PAA0000-01
Dossier client	118PAA0000-01 - 84 RUE J.ANTOINE HOUDON 77350 LE MEE SUR SEINE
Echantillon	118PAA0000P014 / LOGEMENTS COLLECTIFS - - - / Chambre 3 Sol Dalle de sol
Description ITGA	Revêtement cassant marron / Colle polymère incolore en vrac avec poussières / Ragraage gris

**Préparation :**

Effectuée de façon à être représentative de l'échantillon

- pour une analyse au Microscope Electronique à Transmission Analytique (META) : broyage mécanique, récupération de poussières sur grille de microscope électronique (méthode interne IT 085 ou IT 286)

**Technique Analytique :**

- Microscope Electronique à Transmission Analytique (parties pertinentes de la norme NF X 43-050)

**Résultat :**

Fraction Analysée	Technique analytique et date d'analyse	Résultat	Type d'amiante	Nb de préparations
▶ Revêtement cassant marron + colle polymère incolore en vrac avec poussières non séparable + ragraage gris	META le 07/11/2017	Amiante non détecté	---	1

Validé par : Kevin GUILLOIS - Analyste

La reproduction de ce rapport d'essai n'est autorisée que sous la forme intégrale ; ce rapport ne doit pas être reproduit partiellement sans l'approbation du laboratoire. Sauf demande particulière et écrite du client, les échantillons sont conservés pendant 2 ans.

DTA 164 rev 12

Page 1 / 1



Parc d'affaires Espace Performances Bât K  
35760 SAINT-GREGOIRE  
Tél : 02.99.35.41.41  
Fax : 02.23.22.52.27  
www.itga.fr

Accréditation n° 1-5970  
Liste des sites et portées  
disponibles sur www.cofrac.fr



L'accréditation du COFRAC atteste de la compétence des laboratoires pour les seuls essais couverts par l'accréditation qui sont identifiés par le symbole :

**RAPPORT D'ESSAI N° IT141711-5911 EN DATE DU 08/11/2017**  
**RECHERCHE ET IDENTIFICATION D'AMIANTE SUR UN PRELEVEMENT DE MATERIAU**

Ce rapport d'essai ne concerne que les échantillons soumis à l'analyse.

**Client :**

EXPERT HABITAT & INDUSTRIE INGENIERIE (COMPTE  
MATERIAUX)  
21 route d'Albert  
62450 AVESNES LES BAPAUME

**Prélèvement :**

Commande ITGA : IT0717-105144  
Echantillon ITGA : IT141711-5911  
Reçu au laboratoire le : 03/11/2017

**Réf. Client :**

Commande	118PAA0000-01
Dossier client	118PAA0000-01 - 84 RUE J.ANTOINE HOUDON 77350 LE MEE SUR SEINE
Echantillon	118PAA0000P015 / LOGEMENTS COLLECTIFS - - - / Chambre 2 Sols Dalle de sol
Description ITGA	Revêtement cassant jaune / Colle polymère jaune / Ragrége gris en faible quantité en vrac

**Préparation :**

Effectuée de façon à être représentative de l'échantillon

- pour une analyse au Microscope Electronique à Transmission Analytique (META) : broyage mécanique, récupération de poussières sur grille de microscope électronique (méthode interne IT 085 ou IT 286)

**Technique Analytique :**

- Microscope Electronique à Transmission Analytique (parties pertinentes de la norme NF X 43-050)

**Résultat :**

Fraction Analysée	Technique analytique et date d'analyse	Résultat	Type d'amiante	Nb de préparations
▶ Revêtement cassant jaune + colle polymère jaune non séparable + ragrége gris en faible quantité en vrac non séparable	META le 08/11/2017	Amiante non détecté	---	1

Validé par : Kevin GUILLOIS - Analyste

La reproduction de ce rapport d'essai n'est autorisée que sous la forme intégrale ; ce rapport ne doit pas être reproduit partiellement sans l'approbation du laboratoire. Sauf demande particulière et écrite du client, les échantillons sont conservés pendant 2 ans.

DTA 164 rev 12

Page 1 / 1



Parc d'affaires Espace Performances Bât K  
35760 SAINT-GREGOIRE  
Tél : 02.99.35.41.41  
Fax : 02.23.22.52.27  
www.itga.fr

Accréditation n° 1-5970  
Liste des sites et portées  
disponibles sur www.cofrac.fr



L'accréditation du COFRAC atteste de la compétence des laboratoires pour les seuls essais couverts par l'accréditation qui sont identifiés par le symbole :

**RAPPORT D'ESSAI N° IT141711-5912 EN DATE DU 08/11/2017**  
**RECHERCHE ET IDENTIFICATION D'AMIANTE SUR UN PRELEVEMENT DE MATERIAU**

Ce rapport d'essai ne concerne que les échantillons soumis à l'analyse.

**Client :**

EXPERT HABITAT & INDUSTRIE INGENIERIE (COMPTE  
MATERIAUX)  
21 route d'Albert  
62450 AVESNES LES BAPAUME

**Prélèvement :**

Commande ITGA : IT0717-105144  
Echantillon ITGA : IT141711-5912  
Reçu au laboratoire le : 03/11/2017

**Réf. Client :**

Commande	118PAA0000-01
Dossier client	118PAA0000-01 - 84 RUE J.ANTOINE HOUDON 77350 LE MEE SUR SEINE
Echantillon	118PAA0000P016 / LOGEMENTS COLLECTIFS - - - / Salle de bains Sol Carrelage
Description ITGA	Colle grise en faible quantité / Carrelage

**Préparation :**

Effectuée de façon à être représentative de l'échantillon

- pour une analyse au Microscope Electronique à Transmission Analytique (META) : broyage mécanique, récupération de poussières sur grille de microscope électronique (méthode interne IT 085 ou IT 286)

**Technique Analytique :**

- Microscope Electronique à Transmission Analytique (parties pertinentes de la norme NF X 43-050)

**Résultat :**

Fraction Analysée	Technique analytique et date d'analyse	Résultat	Type d'amiante	Nb de préparations
▶ Colle grise en faible quantité non séparable + carrelage	META le 08/11/2017	Amiante non détecté	---	1

Validé par : Kevin GUILLOIS - Analyste

La reproduction de ce rapport d'essai n'est autorisée que sous la forme intégrale ; ce rapport ne doit pas être reproduit partiellement sans l'approbation du laboratoire. Sauf demande particulière et écrite du client, les échantillons sont conservés pendant 2 ans.

DTA 164 rev 12

Page 1 / 1



Parc d'affaires Espace Performances Bât K  
35760 SAINT-GREGOIRE  
Tél : 02.99.35.41.41  
Fax : 02.23.22.52.27  
www.itga.fr



Accréditation n° 1-5970  
Liste des sites et portées  
disponibles sur www.cofrac.fr

L'accréditation du COFRAC atteste de la compétence des laboratoires pour les seuls essais couverts par l'accréditation qui sont identifiés par le symbole :

**RAPPORT D'ESSAI N° IT141711-5913 EN DATE DU 08/11/2017**  
**RECHERCHE ET IDENTIFICATION D'AMIANTE SUR UN PRELEVEMENT DE MATERIAU**

Ce rapport d'essai ne concerne que les échantillons soumis à l'analyse.

**Client :**

EXPERT HABITAT & INDUSTRIE INGENIERIE (COMPTE  
MATERIAUX)  
21 route d'Albert  
62450 AVESNES LES BAPAUME

**Prélèvement :**

Commande ITGA : IT0717-305144  
Echantillon ITGA : IT141711-5913  
Reçu au laboratoire le : 03/11/2017

**Réf. Client :**

Commande	118PAA0000-01
Dossier client	118PAA0000-01 - 84 RUE J.ANTOINE HOUDON 77350 LE MEE SUR SEINE
Echantillon	118PAA0000P017 / LOGEMENTS COLLECTIFS - - - / Salle de bains Mur C Falence 1
Description ITGA	Colle grise / Couche plâtruse blanche en faible quantité en vrac / Carrelage

**Préparation :**

Effectuée de façon à être représentative de l'échantillon

- pour une analyse au Microscope Electronique à Transmission Analytique (META) : broyage mécanique, récupération de poussières sur grille de microscope électronique (méthode interne IT 085 ou IT 286)

**Technique Analytique :**

- Microscope Electronique à Transmission Analytique (parties pertinentes de la norme NF X 43-050)

**Résultat :**

Fraction Analysée	Technique analytique et date d'analyse	Résultat	Type d'amiante	Nb de préparations
▶ Colle grise + couche plâtruse blanche en faible quantité en vrac non séparable + carrelage	META le 08/11/2017	Amiante non détecté	---	1

Validé par : Kévin GUILLOIS - Analyste

La reproduction de ce rapport d'essai n'est autorisée que sous la forme intégrale. Ce rapport ne doit pas être reproduit partiellement sans l'approbation du laboratoire.  
Sauf demande particulière et écrite du client, les échantillons sont conservés pendant 6 mois et les rapports pendant 2 ans.

DTA 164 rev 12

Page 1 / 1

## ATTESTATION(S)



ALLIANZ IARD  
Direction Opérations Entreprises  
Case courriel 8 10 33  
5C Esplanade Charles de Gaulle  
33081 BORDEAUX CEDEX

### ALLIANZ RESPONSABILITE CIVILE DES ENTREPRISES DE SERVICE

La société ALLIANZ IARD certifie que :

EXPERT HABITAT INGENIERIE  
21 ROUTE D ALBERT  
62450 AVESNES LES BAPAUME

Est titulaire d'une police d'assurance Responsabilité civile Activités de services N°55897385 qui a pris effet le 01/01/2017.

Ce contrat, a pour objet de :

- Satisfaire aux obligations édictées par l'ordonnance n°2005 - 655 du 8 juin 2005 et son décret d'application n°2006 - 1114 du 5 septembre 2006, codifié aux articles R212-4 et L271-4 à L271-6 du code de la construction et de l'habitation, ainsi que ses textes subéquents ;
- Garantir l'assuré contre les conséquences pécuniaires de la responsabilité civile qu'il peut encourir à l'égard des tiers du fait de ses activités professionnelles déclarées aux Dispositions Particulières à savoir :
  - Le constat des Risques d'exposition au plomb
  - Diagnostic Performance Energétique (DPE)
  - Repérage d'amiante avant transaction, contrôle périodique amiante
  - Repérage d'amiante avant / après travaux et démolition
  - Dossier technique amiante
  - Repérage d'amiante sur surfaces bitumées ou enrobées
  - Diagnostic amiante parties privatives
  - Repérage de plomb avant / après travaux et démolition
  - Présence de termites et autres insectes xylophages

Le montant de la garantie Responsabilité Civile Professionnelle est de 1 300 000,00 € par sinistre et 1 500 000,00 € par année.

Le présent document, établi par ALLIANZ, est valable jusqu'au 31/12/2017 sous réserve du paiement des cotisations. Il a pour objet d'attester l'existence d'un contrat. Il ne constitue toutefois pas une présomption d'application des garanties et ne peut engager ALLIANZ au-delà des clauses, conditions et limites du contrat auquel il se réfère. Les exceptions de garantie opposables au souscripteur le sont également aux bénéficiaires de l'indemnité (résiliation, nullité, règle proportionnelle, exclusions, déchéances, ...).

Toute adjonction autre que le cachet et la signature du représentant de la Société est réputée non écrite.

Fait à Bordeaux, le 19/12/2016


Pour la compagnie



Allianz IARD  
Direction Opérations Entreprises  
5C Esplanade Charles de Gaulle  
33081 BORDEAUX CEDEX



## CERTIFICAT DE COMPETENCES



**Certificat de compétences  
Diagnosticteur Immobilier**

**I.Cert**  
Institut de Certification

N° CPDI 3869      Version 01


Je soussigné, Philippe TROYAUX, Directeur Général d'I.Cert, atteste que :  
**Monsieur Gaëtan BEDEL**

Est certifié(e) selon le référentiel I.Cert dénommé CPE DI DR 01, dispositif de certification de personnes réalisant des diagnostics immobiliers pour les missions suivantes :

Amiante      **Repérage et diagnostic amiante dans les immeubles bâtis**  
Date d'effet : 22/04/2016, date d'expiration : 21/04/2021

En foi de quoi ce certificat est délivré, pour valoir et servir ce que de droit.  
Edité à Saint Grégoire, le 23/05/2016


Arrêté du 6 avril 2007 définissant les critères de certification des compétences des personnes physiques réalisant l'état de l'habitation relative de gas moelle par les articles du 11/12/2009 et du 15/12/2011. Arrêté du 16 octobre 2009 définissant les critères de certification des compétences des personnes physiques réalisant le diagnostic de performance énergétique associé aux articles du 10/12/2009 et du 13/12/2011. Arrêté du 20 octobre 2005 définissant les critères de certification des compétences des personnes physiques réalisant l'état relatif à la présence de termites dans le bâtiment habité par les articles du 14/12/2006 et du 14/02/2012. Arrêté du 21 novembre 2006 définissant les critères de certification des compétences des personnes physiques opérateurs de logement et de diagnostic amiante dans les immeubles bâtis. Arrêté du 21 novembre 2006 définissant les critères de certification des compétences des personnes physiques opérateurs des contrats de risque d'inondation au présent ou après pour des biens des diagnostics présentés dans les immeubles d'habitation assés par l'article du 01/12/2011. Arrêté du 8 juillet 2005 définissant les critères de certification des compétences des personnes physiques réalisant l'état de l'habitation relative d'un état assés moelle par les articles du 12/12/2009 et du 03/12/2011.



**I.Cert**  
Institut de Certification

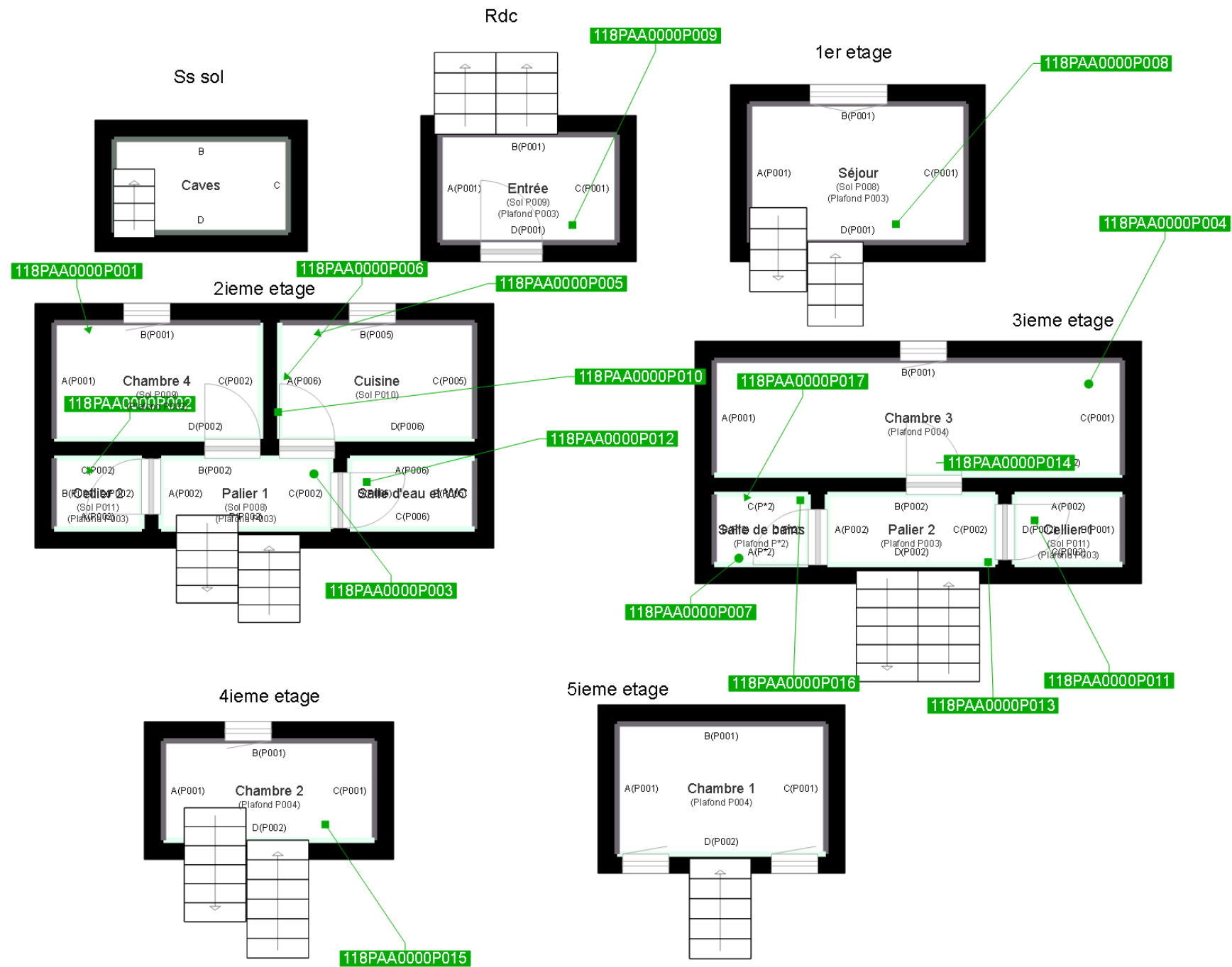
Certification de personnes  
Diagnosticteur  
Portée disponible sur [www.icert.fr](http://www.icert.fr)

Part: EDONIA - Bâtiment G - Rue de la Terre Victorieuse - 35750 Saint Grégoire



COFRAC  
UNIVERSITAT  
DE BREST  
UNIVERSITAT  
DE NANTES  
UNIVERSITAT  
DE NANTES  
UNIVERSITAT  
DE NANTES

CPE DI FR11 rev 10



	Murs périphériques / Plaques de plâtre
	Murs Bois
	Murs Brique
	Murs Béton brut
	Cloisons Plaques de plâtre
	Murs carreaux de plâtre
	Murs Béton / Enduit
	Murs porteurs et/ou mur de refend / Plaques de plâtre
	Murs périphériques / Doublage (plaque de plâtre + isolant)
	Torchis
	Murs Amiantés
	Murs Brique / Enduit
	Murs Brique plâtrière

- Prélèvements de sol amiantés
- Prélèvements de sol non amiantés
- Prélèvements de plafonds amiantés
- Prélèvements de plafonds non amiantés
- Prélèvements de murs amiantés
- Prélèvements de murs non amiantés
- X Autres types de prélèvements amiantés
- X Autres types de prélèvements non amiantés